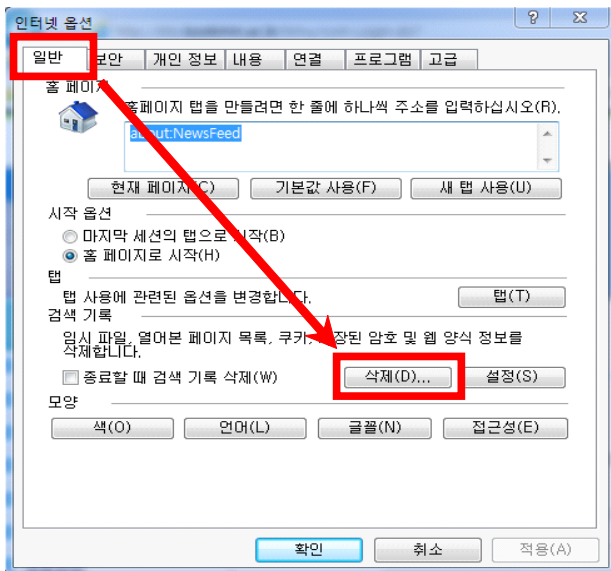


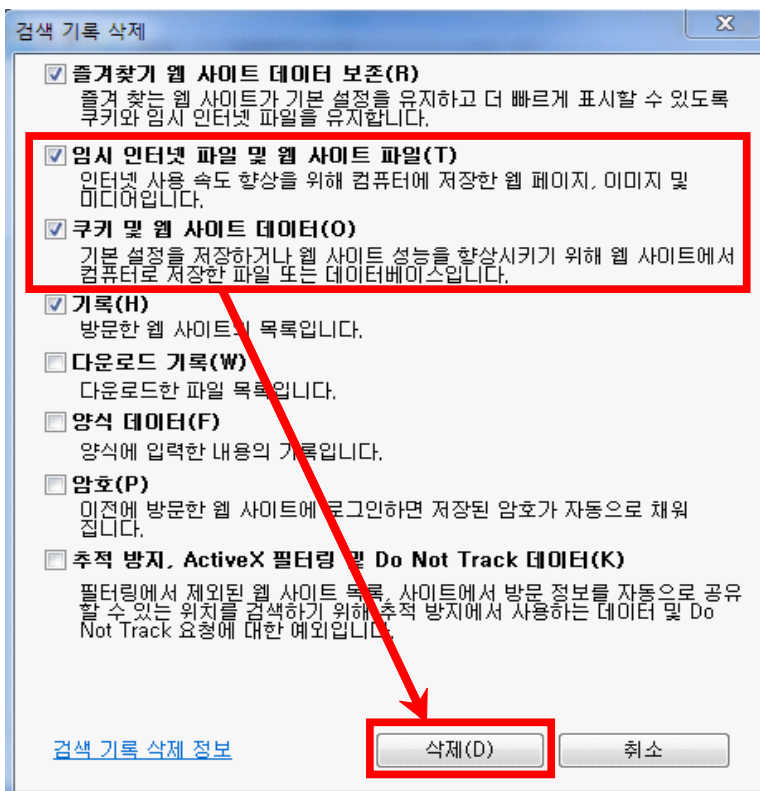
# 종합정보시스템 이용을 위한 Internet Explorer 설정방법

## 1. 임시 인터넷 파일 및 쿠키 삭제하기

가. 도구 → 인터넷옵션 → 일반 탭 → 삭제 버튼

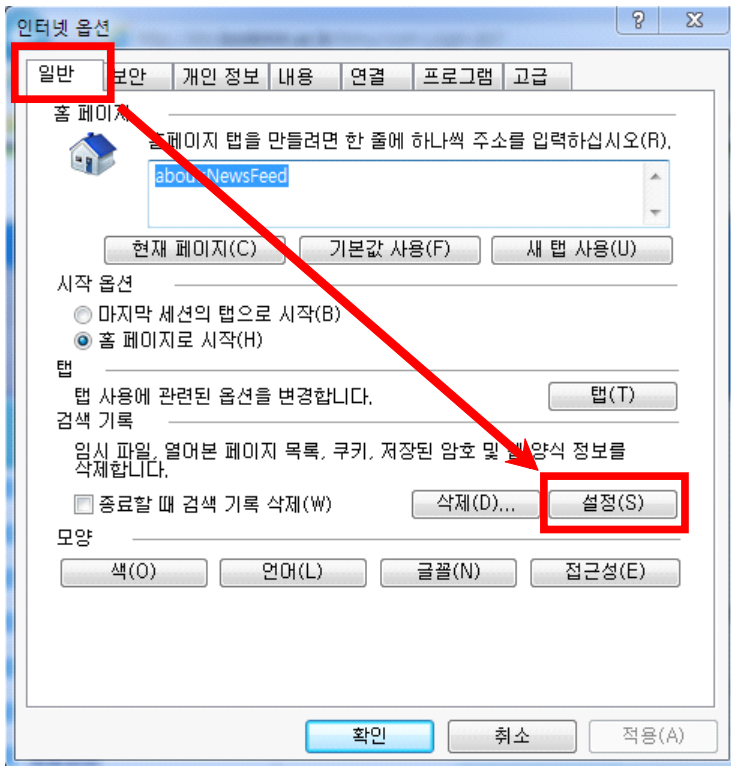


나. “임시 인터넷 파일 ...”, “쿠키 및 웹 사이트 ...” 두 가지를 체크한 후 삭제

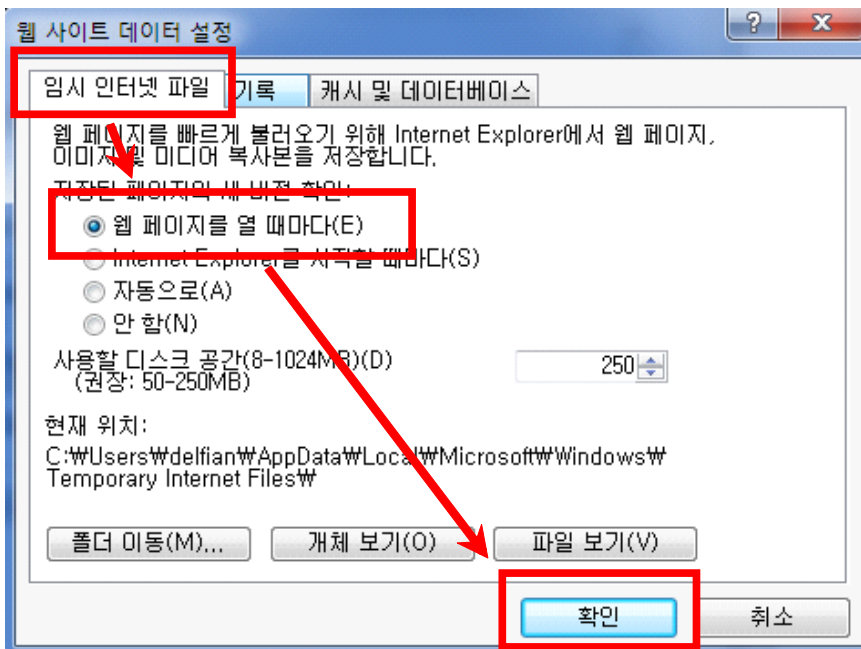


## 2. 브라우저 캐시(Cache) 데이터 사용안하기

가. 도구 → 인터넷옵션 → 일반 탭 → 설정 버튼

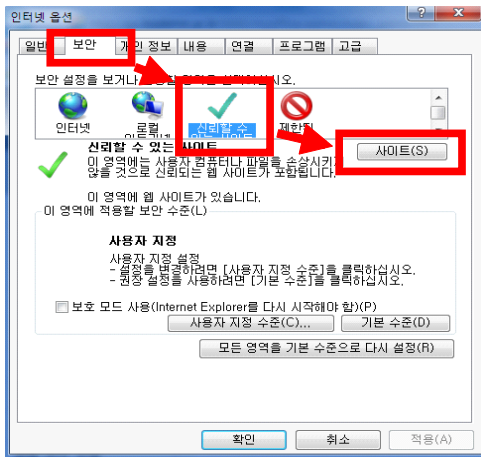


나. “웹 페이지를 열 때마다”로 선택 후 확인

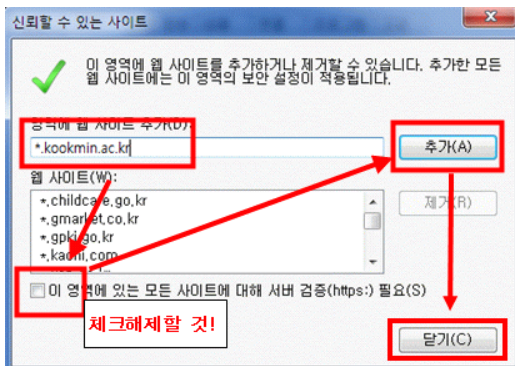


### 3. 신뢰 사이트로 등록 및 보안레벨 조정하기

가. 도구 → 인터넷옵션 → 보안 탭 → 신뢰할 수 있는 사이트 → 사이트 버튼



나. \*.kookmin.ac.kr 추가 → 하단 체크박스 해제 → 추가 → 닫기

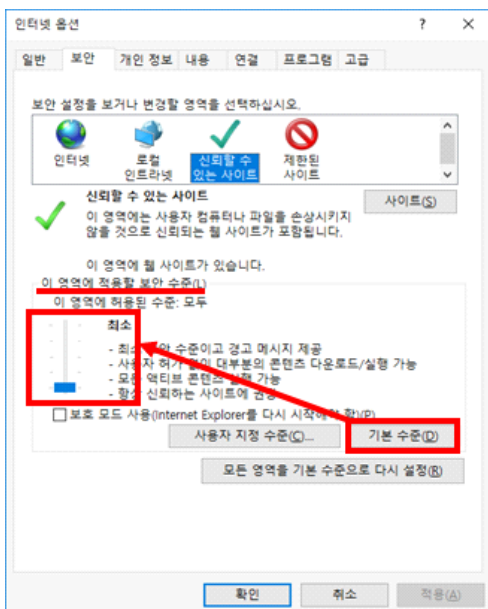


※ 주의사항

주소(URL)입력 시 **\*.kookmin.ac.kr** 만 입력!

앞부분의 **http://** 또는 **https://** 는 지울 것!

다. 기본 수준 버튼 → 보안 레벨 스크롤 바 최소로 설정 후 확인



### 4. 호환성보기 설정하기

가. 도구 → 호환성 보기 설정 → “kookmin.ac.kr” 추가

